

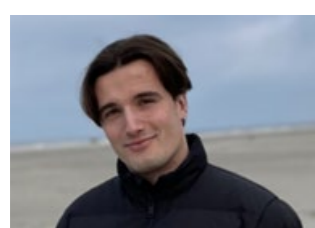
# LEEV!

*Gecombineerde, gepersonaliseerde en integrale leefstijlondersteuning  
voor mensen met een verstandelijke beperking  
Jaar 1: september 2022- september 2023*

*We brengen je graag op de hoogte van de ontwikkelingen binnen LEEV!*

Binnen [LEEV!](#) wordt van 2022-2026 een persoonlijke leefstijlbegeleiding ontwikkeld voor mensen met een verstandelijke beperking (VB), hun naasten en begeleiders. Door deze begeleiding zien we verbeteringen in de leefstijl, zoals op het gebied van voeding en beweging.

Vanuit LEEV! willen we leefstijlondersteuning opnemen in de dagelijkse zorg van mensen met een VB om gezonde keuzes vanzelfsprekend, gewoon, gemakkelijk en leuk te maken. Met een gezonde leefstijl kunnen zij vitaler leven en fitter oud worden, wat bijdraagt aan de kwaliteit van leven. Binnen LEEV! werken drie promovendi met hun team aan de LEEV! interventie. We hopen binnenkort het team compleet te maken met een vierde promovendus.



[Bas Valentin](#)  
[b.valentin@hva.nl](mailto:b.valentin@hva.nl)

**Project Bas:** We zijn bezig met een grondig onderzoek naar verschillende methoden om de voedingsinname, voedingsstatus, fysieke activiteit, fitheid en lichaamssamenstelling te meten. We beoordelen de kwaliteit van de meetinstrumenten en vergelijken ze met elkaar. Op basis van dit onderzoek geven we aanbevelingen welke meetinstrumenten het beste gebruikt kunnen worden in het LEEV! project. Ook zullen we aangeven welke meetinstrumenten nog onvoldoende zijn onderzocht en waar meer onderzoek naar gedaan kan worden.



[Kirsten Lamberts](#)  
[k.lamberts@cosis.nu](mailto:k.lamberts@cosis.nu)

**Project Kirsten:** We geven een overzicht van de leefstijlaanpak binnen de deelnemende zorgorganisaties om voorwaarden op te halen die nodig zijn voor duurzame implementatie van leefstijlondersteuning en daarmee de nog te ontwikkelen leefstijlinterventie. We doorlopen gezamenlijk met de organisaties en hun locaties de stappen voor leefstijl implementatie en wat als belemmerend en bevorderend wordt ervaren door zorgprofessionals, mensen met een VB en hun familie, zodat de voorwaarden voor het gebruik van LEEV! straks geborgd zijn.



[Tessa Wokke](#)  
[t.wokke@alliade.nl](mailto:t.wokke@alliade.nl)

**Project Tessa:** Bij het ontwikkelen van een gepersonaliseerde integrale leefstijlinterventie, is het belangrijk om te weten welke persoonskenmerken bij mensen met VB een rol spelen in een gezonde leefstijl. Om deze kenmerken in kaart te brengen nemen wij interviews af bij volwassenen met een lichte VB en bij naasten van mensen met een lichte, matige en (zeer) ernstige verstandelijke (en meervoudige) beperking. Daarnaast organiseren we focusgroepen met begeleiders (wonen, dagbesteding en ambulante) en behandelaren (zoals fysiotherapeuten, diëtisten, leefstijlcoaches, verpleegkundigen en gedragsdeskundigen).

## Voor in de agenda, waar kom je LEEV! tegen?

### Georganiseerd vanuit LEEV! - Meld je [hier](#) aan!

- Minisymposium LEEV! | Assen | 22-06-2023, 13.30-17.00

### Externe bijeenkomsten

- Summerschool FAITH | Groningen | 12-06-2023
- Focus op Onderzoek | Amersfoort | 15-06-2023
- Jaarcongres Leefstijlpsychiatrie | Woerden | 16-06-2023
- Zingevingsfestival | Frederiksoord | 20-06-2023

## Meer weten?

- Lees [hier](#) meer over LEEV!
- [Volg ons](#) op social media
- Lees [hier](#) de blog over gezond leven van Kirsten

