

ONDERZOEKSOPDRACHT KCNR FEBRUARI 2021

Titel van de opdracht

Hoe kunnen we er voor zorgen dat beweegtoestellen, die zijn geplaatst voor het stimuleren van de gezondheid, ook echt worden gebruikt?

Korte omschrijving van het onderzoeksvraagstuk

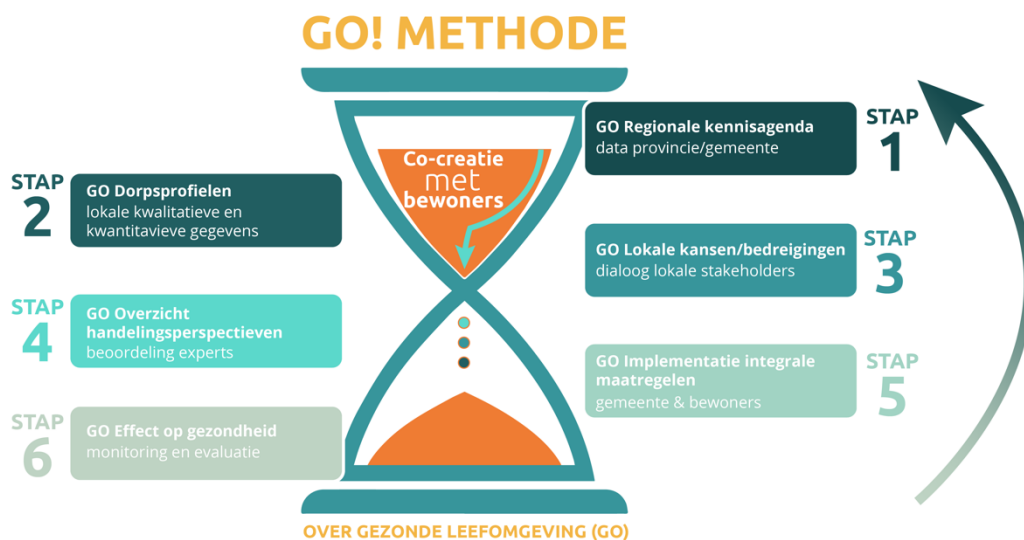
In het kader van het RIVM-project GO! Noord-Nederland worden in de gemeente Westerkwartier beweegtoestellen geplaatst. Echter het plaatsen van beweegtoestellen leidt niet automatisch tot het gebruik ervan. Zowel het gebruik als het bereiken van de beoogde doelgroep moet worden gestimuleerd.

- Wat is nodig om de doelgroep te bereiken?
- Wie wil je daarbij gaan betrekken?
- Wat is nodig om de doelgroep daadwerkelijk 'in beweging' te krijgen?

Aansluiting bij thema's NoorderRuimte

(Meerdere thema's aankruisen is mogelijk)

- Aardbevingen
- Duurzaamheid & Overvloed
- Gezondheid & Welzijn
- Leefbaarheid



Aanleiding tot de onderzoekopdracht en de huidige situatie

De noordelijke regio's van Nederland hebben hun inwoners veel te bieden; ruimte, rust, een gezond leefmilieu. Echter sommige ontwikkelingen zoals vergrijzing, krimp en/of de aardbevingen vormen een bedreiging voor de gezondheid, de kwaliteit van leven en het welzijn van de bewoners in de noordelijke provincies.

Om meer inzicht te krijgen in welke elementen in de leefomgeving bepalend zijn voor de gezondheid van mensen die in deze gebieden wonen en hen te helpen hun leefomgeving te verbeteren, is de GO!-methode ontwikkeld door het Rijksinstituut voor Volksgezondheid en Milieu (RIVM). De methode is geïnspireerd op de brede definitie van gezondheid door Machteld Huber: het vermogen om zich aan te passen en regie te voeren, in termen van de fysieke, emotionele en sociale uitdagingen van het leven, terwijl extra aandacht wordt besteed aan kwetsbare groepen.

Een gezonde leefomgeving wordt gedefinieerd als een omgeving die gezond gedrag aanmoedigt/ondersteunt en waar bewoners zich prettig voelen. De GO!-methode helpt bij het identificeren van kansen in gemeenschappen en gemeenten en verbindt ze met beschikbare en effectieve evidence-based interventies. Op grond hiervan wordt een actieplan ontwikkeld vanuit het perspectief van bewoners en lokale autoriteiten. Dit plan zal hen helpen hun gemeenten om te vormen tot een meer gezonde en veerkrachtiger plek.

De GO!-methode wordt nu samen met de Hanzehogeschool doorontwikkeld en toegepast in landelijke gebieden. Hierbij staat de bewoner centraal. Samen met lokale overheden in de drie noordelijke provincies wordt zo een duurzaam proces gecreëerd en wordt sociale participatie gestimuleerd.

De GO!-methode is als eerste toegepast in de gemeente Westerkwartier, in West-Groningen. Hiervoor is de oorspronkelijke GO!-methode aangepast op basis van informatie die we kregen van bewoners en lokale autoriteiten (zie figuur). We zijn nu in de fase gekomen dat we de uitkomsten van de raadplegingen om gaan zetten in interventies. In dat kader worden nu in Westerkwartier beweegtoestellen geplaatst. Hoe krijgen we de doelgroep zo ver dat ze deze ook daadwerkelijk gaan gebruiken?

Gewenste situatie met betrekking tot het vraagstuk

Wat is het resultaat dat ons voor ogen staat:

- een overzicht van mogelijkheden om gedrag te beïnvloeden, wat zijn de determinanten van gedrag?
- een advies over wie de doelgroep is en hoe we deze kunnen bereiken en laten participeren in het proces? Hoe creëren we draagvlak?
- een advies over hoe de communicatie er uit moet zien;
- uiteindelijk een goede samenwerking met alle belanghebbenden.

Afstudeeropdracht, stage-opdracht ...

(Meerdere mogelijkheden aankruisen is mogelijk)

De opdracht is geschikt als:

- Afstudeeropdracht binnen bureau NoorderRuimte: semester in jaar 4
- Stage (mogelijkheden/opleidingseisen in overleg bekijken)
- Onderzoeksoopdracht binnen het curriculum in andere studie jaren
- Honours onderzoeksoopdracht
- Buitenwerkplaats SABE (2^e jaars Built Environment - looptijd semester 2)
- Vastgoedlab (3^e jaars Vastgoed & Makelaardij - looptijd semester)
- Schakelstudent: deel van schakeltraject met RUG.
- Anders, namelijk

Vacatures voor studenten van de opleidingen

Noodzakelijke opleidingen bij het onderzoek:

Opleiding	x aantal studenten	Onderzoeksintek voor deze discipline
<i>Facility Management</i>	1	<i>Welke beweeginstrumenten kunnen worden ingezet en hoe is het beheer te regelen?</i>
<i>Built Environment</i>	1	<i>Hoe kunnen de beweeginstrumenten geïntegreerd worden in de omgeving en wie betrekken we bij de inpassing?</i>
<i>Communicatie</i>	1	<i>Hoe kunnen we vaststellen wie de doelgroepen zijn en hoe kunnen we die benaderen zodat het draagvlak gegarandeerd is?</i>
<i>Social Work</i>	1	<i>Hoe kunnen we moeilijk bereikbare doelgroepen het beste bereiken en betrekken?</i>
<i>Toegepaste Psychologie</i>	1	<i>Wat zijn de determinanten van gedrag en hoe kunnen we een gedragsverandering naar meer bewegen stimuleren?</i>
<i>HBO-Rechten</i>	1	<i>Hoe zit het met eigendom, aansprakelijkheid van dit soort instrumenten in de openbare ruimte?</i>
<i>Kies uit de lijst</i>		
<i>Kies uit de lijst</i>		
<i>Anders, namelijk...</i>	Sportstudie	

Wenselijke opleidingen bij het onderzoek:

Opleiding	x aantal studenten	Onderzoeksintek voor deze discipline
<i>Kies uit de lijst</i>		
<i>Kies uit de lijst</i>		
<i>Kies uit de lijst</i>		

De volgende kennis/skills zijn noodzakelijk en/of gewenst

Flexibel, betrokken, proactief, creatief, enige kennis van onderzoek, affiniteit met onderzoek naar de gezonde leefomgeving en gezond gedrag.

Interne opdrachtgever

Contactpersoon: Roya Shokoohi & Chantal van de Sluis

Contactgegevens: r.shokoohi@pl.hanze.nl & c.c.van.der.sluis@pl.hanze.nl

Lectoraat: Leefomgeving in Transitie

Onderzoeksprogramma: GO! Noord Nederland

Website: <https://www.hanze.nl/nld/onderzoek/kenniscentra/kenniscentrum-noorderruimte/lectoraten/lectoraten/leefomgeving-in-transitie>

Probleemeigenaar, externe partner/opdrachtgever

Bedrijf/organisatie(s): Consortium GO! Noord Nederland/GGD Groningen/Gemeente Westerkwartier

Contactpersoon: Elles Bulder

Contactgegevens: e.a.m.bulder@pl.hanze.nl

Website: <http://gonoordnederland.nl/>