



Aanleiding

- Het werk van mensen verandert. Om up-to-date te blijven en zelfs vooruit te lopen, moeten we ons blijven ontwikkelen.
- Het concept learning community is in 2016 door de topsectoren ontwikkeld als denkmodel om **leren, werken, innoveren en onderzoeken** in publiek-private verbanden optimaal te verbinden.



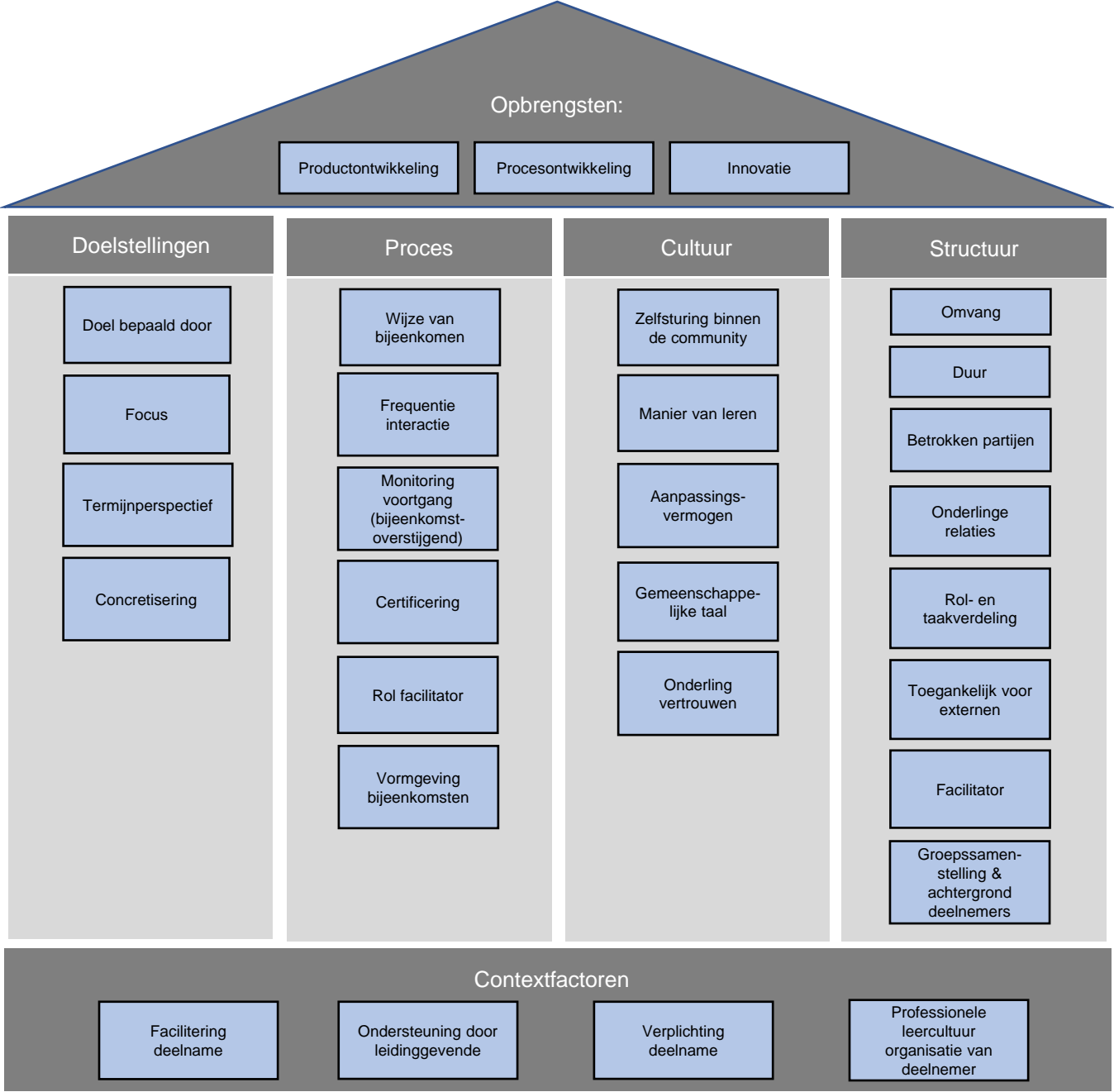
Wat wil je?

1. Zorgen dat we op de hoogte zijn van de laatste ontwikkelingen. Toekomst wat meer tastbaar maken. SLN: vakinhoudelijk
2. Share and copy with pride. Hoe gaan we een structuur in de organisatie neerzetten zodat we kennisverspreiding krijgen. Hoe?
3. Inhoudelijk digitalisering, transport management systemen, optimalisatie van transport. Control tower concept verbeteren. Transformerings versnellen, productiebedrijf, versnellen. Kennisdelen en intelligence courage. Waar zet je durf op in?

Research question

“Hoe kunnen learning communities bijdragen aan het innovatief vermogen en gedrag van medewerkers in de logistiek zodat bedrijven kunnen innoveren?”





Opbrengsten:

Productontwikkeling

Procesontwikkeling

Innovatie

Doelstellingen		Proces		Cultuur		Structuur			
Doel bepaald door	Oprichter / initiator	Wijze van bijeenkomen	Vooral fysiek	Zelfsturing binnen de community	Top down / directief	Omvang	6-7 Deelnemers		
	Kern deelnemers LC		Fysiek & digitaal		Bottom up / zelfsturend	Duur	Staat vast ... weken		
	Alle deelnemers LC		Vooral digitaal		Manier van leren	Formeel	Betrokken partijen	Bedrijven	
Focus	Innovatie	Frequentie interactie	Dagelijks	Aanpassingsvermogen	Informeel	Onderlinge relaties	Kennisinstellingen		
	Educatie		Wekelijks		Hoog		Overheid		
	Werk		Maandelijks		Laag		Maatschappelijke organisaties		
	Regio/economie		> Maandelijks		Gemeenschappelijke taal		Ja, men begrijpt elkaar	Goede bekenden	
Adaptatie	Monitoring voortgang (bijeenkomst-overstijgend)	Nee, men begrijpt elkaar niet	Bekenden						
Termijnperspectief	Korte termijn	Certificering	Ja	Onderling vertrouwen	Sterk	Rol- en taakverdeling	Open; variërend		
	Lange termijn		Nee		Voldoende		Vast in lidmaatschapsprofielen		
Concretisering	Concreet	Rol facilitator	Procesmatige begeleiding	Vooraf vormgeven bijeenkomsten	Ja, formeel	Toegankelijk voor externen	Ja		
	Abstract		Inhoudelijke begeleiding		Nee		Nee		
Geen facilitator aanwezig	Zwak		Facilitator		Ja, intern		Groepssamenstelling & achtergrond deelnemers	Homogeen	
	Ja, extern	Heterogeen							
Facilitering deelname	Binnen werktijd	Ondersteuning door leidinggevende	Betrokken, stimulerend, bijsturend	Contextfactoren	Verplichting deelname	Verplicht vanuit organisatie	Professionele leercultuur organisatie van deelnemer	Ja	
	Onderdeel training & ontwikkeling		Niet betrokken, stimulerend, bijsturend					Vrijwillig	Nee
	Eigen tijd								

Vragen?

